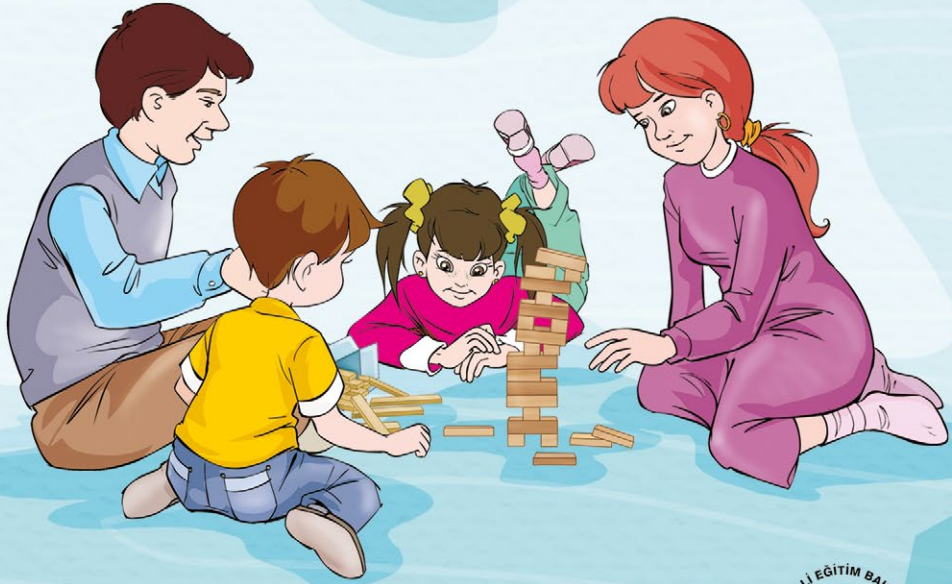


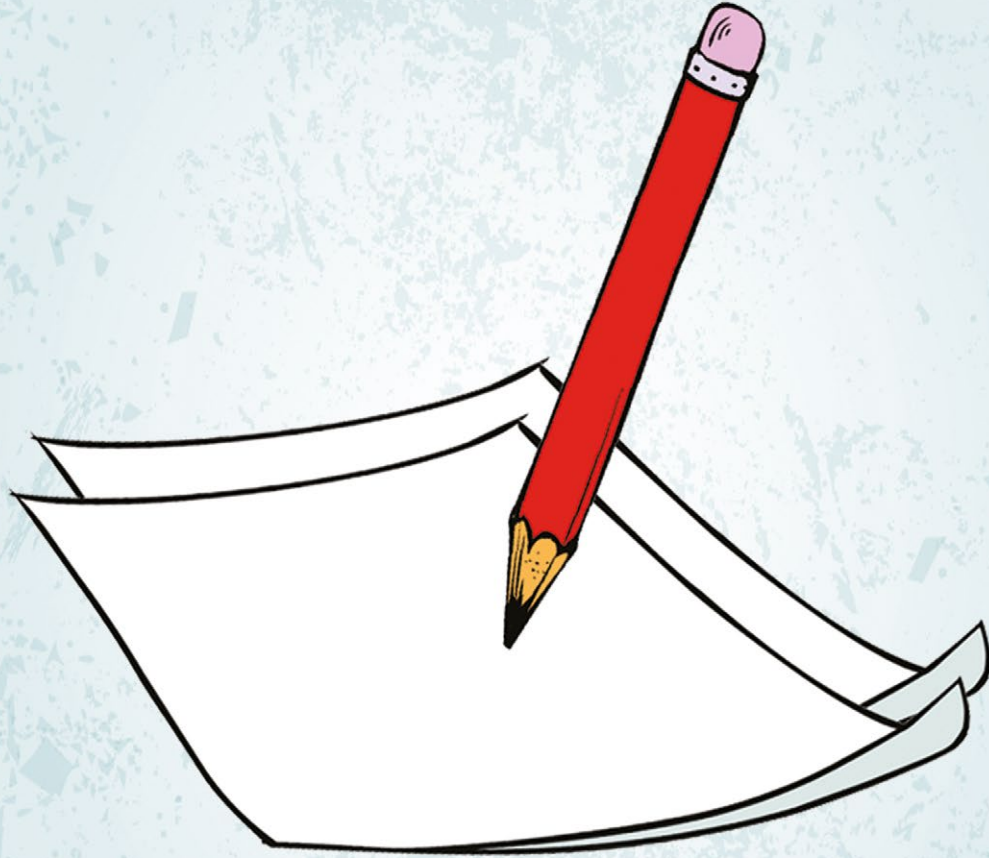
AİLE VE OYUN



ÖZEL EĞİTİM VE
REHBERLİK HİZMETLERİ
GENEL MÜDÜRLÜĞÜ

2019





OYUN ADI: Gezegen Kâşifi

YAŞ DÜZEYİ: 7+ Yaş

GEREKLİ MATERYALLER: Kâğıt, kalem

OYUN KURALLARI

Bütün aile bireyleri ekipte yer alır. Ancak ekibin lideri çocuk olur.

AŞAMALAR

“Keşfedilen yeni bir gezegende araştırma yapmak için görevlendirilen ekipte astronot olarak görevlendirildin. Bu ekiple birlikte söz konusu gezegendeki canlıların neler olabileceğini, yaşam olup olmadığını, yaşam oluşturmak için neler yapılabileceğini araştırmanız gerekmektedir. Elde edilen bulgular kapsamında gezegenle ilgili bir rapor hazırlamanız gerekiyor.”

1. Keşfettiğin gezegenin ismi nedir?
2. Keşfettiğin gezegende Dünya’da insan türüne denk gelen hangi canlılar yaşıyor?

Bu canlıların özellikleri (fiziksel özellikleri, beslenme tercihleri, iletişim tarzları vb.) nelerdir?

3. Keşfettiğin gezegende Dünya’daki bitki türlerine denk gelen hangi canlılar yaşıyor? Bu canlıların özellikleri (fiziksel özellikleri, beslenme tercihleri vb.) nelerdir?

4. Keşfettiğin gezegende Dünya’daki hayvan türlerine denk gelen hangi canlılar yaşıyor? Bu canlıların özellikleri (fiziksel özellikleri, beslenme tercihleri, iletişim tarzları vb.) nelerdir?

5. Gezegene ait olan yeryüzü şekilleri ve gezegenin iklimi nasıldır?

Söz konusu soruların cevaplarını içeren bir rapor, kılavuz, tanıtım rehberi, broşür ya da afiş hazırlanır.